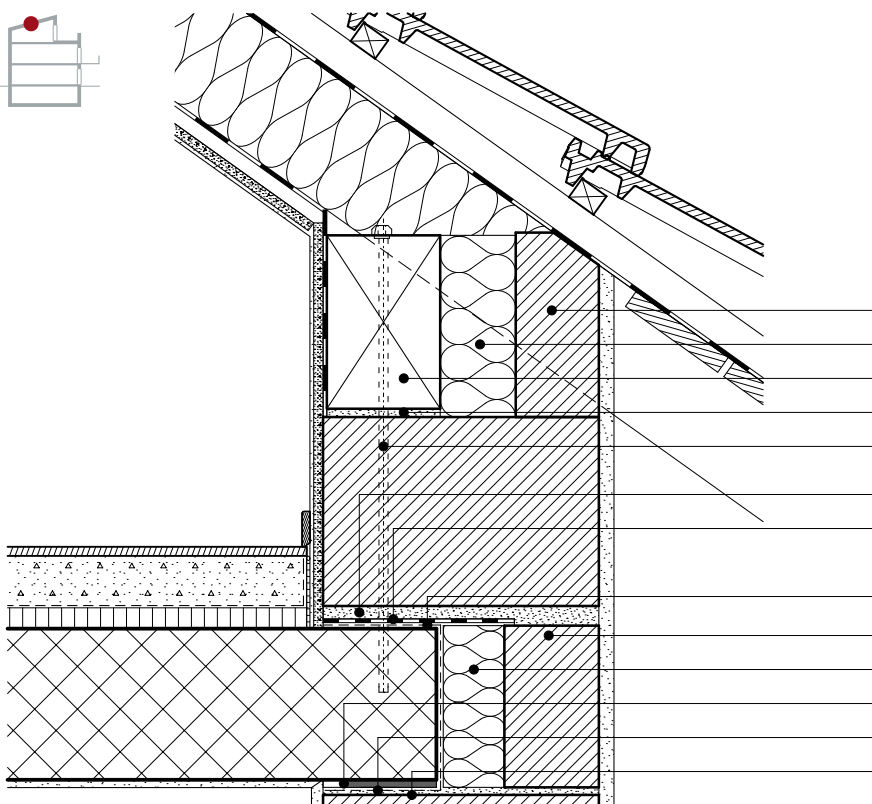


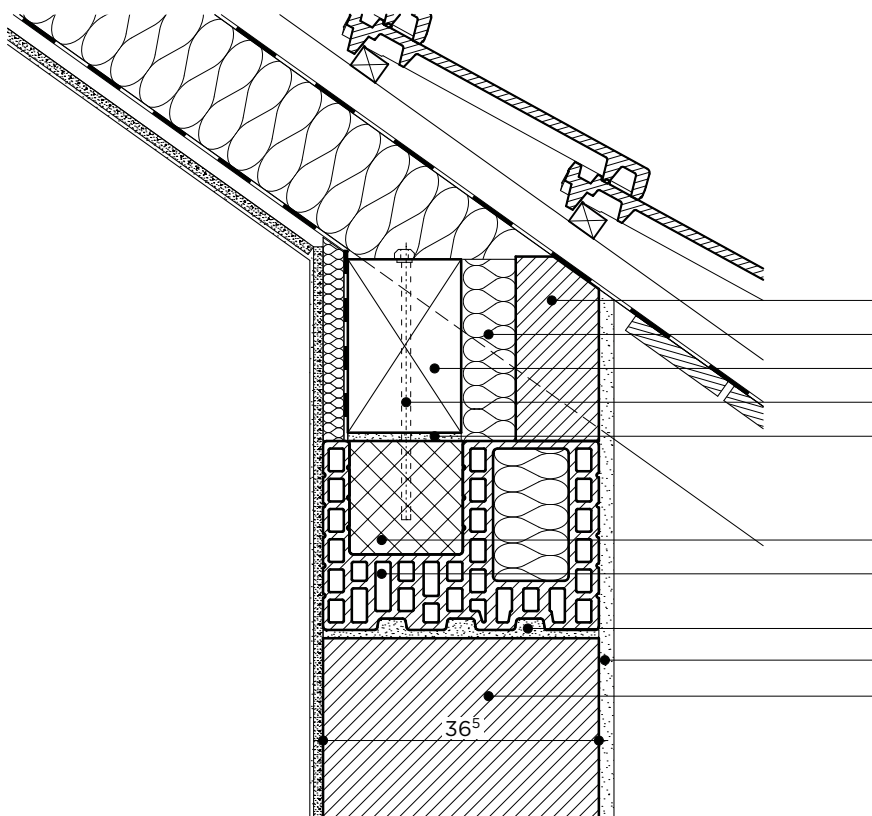
Date: 16.10.2015



### SABLIÈRE

En cas de mur de jambette (muret de combles), la sablière peut reposer sur Capo 365 avec une couche de séparation. L'ancrage se fait dans la dalle de béton (indications selon l'ingénieur).

- Capo 365 coupée
- Laine minérale
- Sablère
- Caler par lit de mortier
- Ancrage dans la dalle béton
- Mortier de pose, mortier isolant
- Couche de séparation acoustique Pronouvo 1073
- Coupure de capillarité
- Parement de tête de dalle
- Laine minérale
- Appui de mur
- Coupure de capillarité
- Mortier isolant



### ANNEAU AVEC BÉTON COULÉ SUR PLACE, AVEC BRIQUE WU

La solution avec une brique WU si l'ingénieur exige des reprises de charges plus élevées. La sablière est ancrée dans l'anneau en béton coulé sur place.

- Capo 365 coupée
- Laine minérale
- Sablère
- Ancrage dans béton coulé sur place
- Caler par lit de mortier
- Anneau de béton armé coulé sur place
- Brique WU ATU
- Mortier isolant
- Enduit pour soubassement
- Capo 365