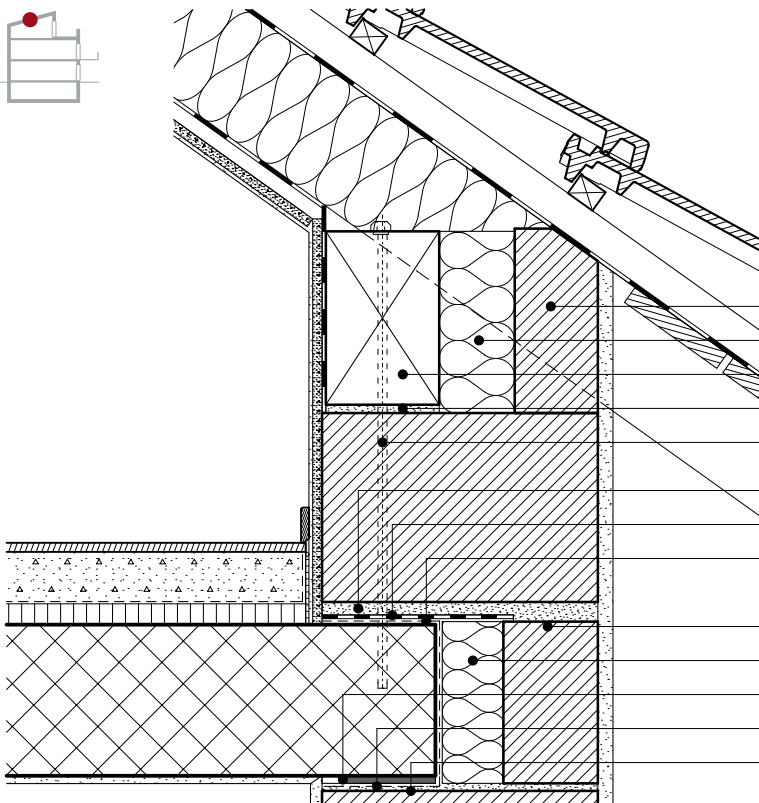
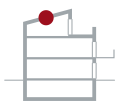


AUSFÜHRUNGSPLANUNG STEILDACH

MST: 1/10
SCHNITT

Datum: 16.10.2015

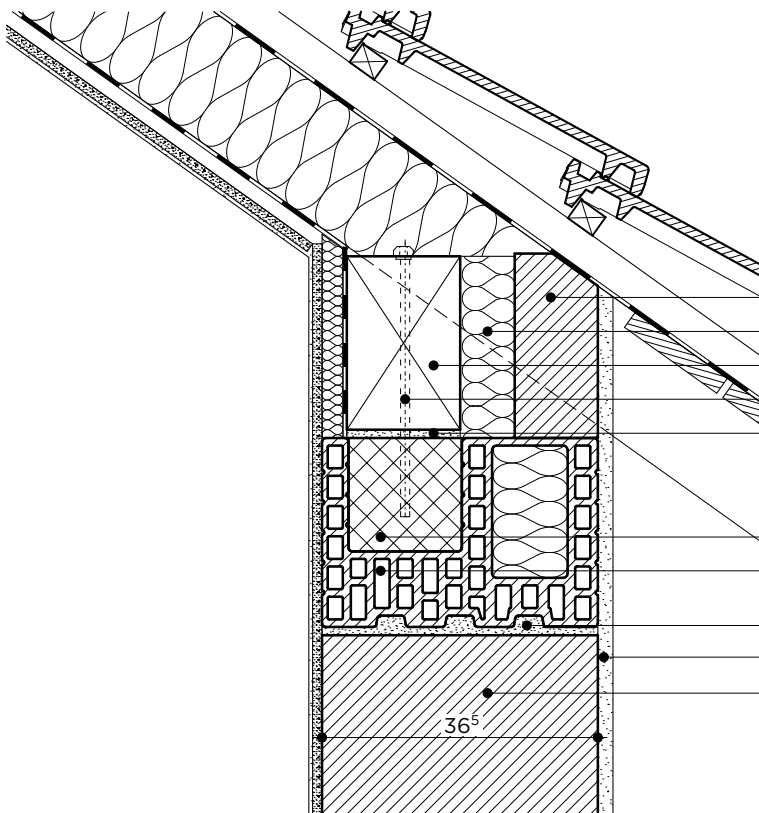


FUSSPFETTE

Die Fusspfette kann bei Kniestöcken mit einer Trennlage auf Capo 365 aufliegen. Die Verankerung erfolgt auf die Betonplatte (Angaben durch Ingenieur).

Capo 365, geschnitten
Mineralwolle
Fusspfette
Fusspfette unterschlagen
Verankerung in Betondecke
Ansetzmörtel Dämmmörtel
Akustiktrennlager Pronouvo 1073
Feuchtigkeitssperre

Deckenvormauerung
Mineralwolle
Wandlager Pronouvo 1099 Capo
Feuchtigkeitssperre
Dämmmörtel



ORTBETONRING MIT WU-SCHALE

Die Lösung mit der WU-Schale, falls durch den Ingenieur höhere Lastableitungen verlangt werden. Die Fusspfette wird im Ort betonring verankert.

Capo 365, geschnitten
Mineralwolle
Fusspfette
Verankerung in Ort betonring
Fusspfette unterschlagen

Bewehrter Ort betonring
WU-Schale ATU

Dämmmörtel
Leichtgrundputz
Capo 365